
Teori Biaya Produksi

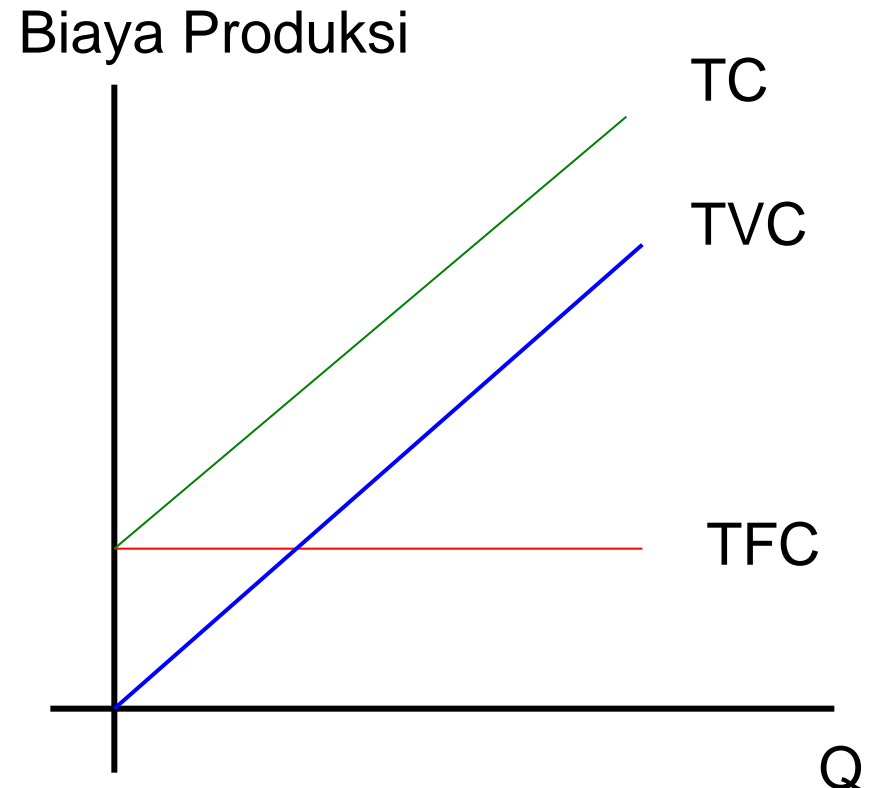
Pengantar Ilmu Ekonomi

Konsep Biaya Produksi

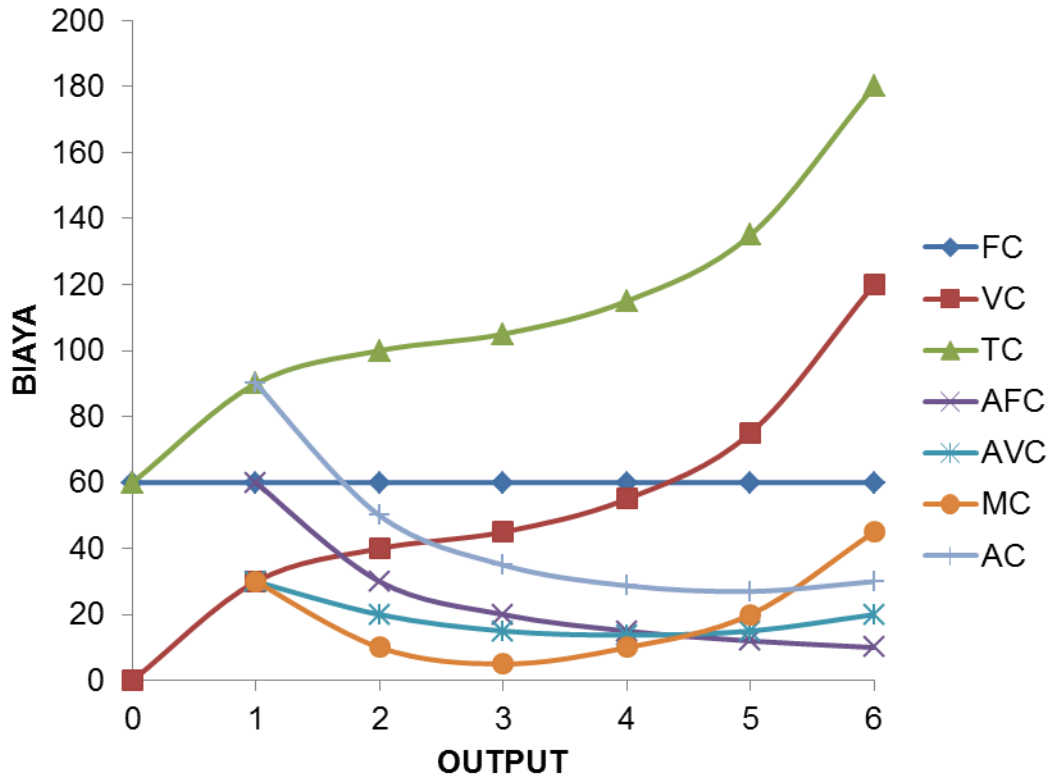
- ❑ Fungsi biaya : fungsi yang menunjukkan hubungan antara biaya dan jumlah produksi
- ❑ Berdasarkan periode waktu :
 - a. biaya jangka pendek (*short run*)
 - b. biaya jangka panjang (*long run*)

Analisis Biaya Produksi Jangka Pendek

- 3 konsep (fungsi) tentang biaya produksi, yaitu;
 1. Biaya Tetap Total (*Total Fixed Cost*),
 $TFC = f$ (Konstan).
 2. Biaya Variabel Total (*Total Variabel Cost*),
 $TVC = f$ (output atau Q).
 3. Total Cost (*Total Cost*),
 $TC = TFC + TVC$



Q	FC	VC	TC	AFC	AVC	MC	AC
0	60	0	60				
1	60	30	90	60.0	30	30	90
2	60	40	100	30.0	20	10	50
3	60	45	105	20.0	15	5	35
4	60	55	115	15.0	13.75	10	28.75
5	60	75	135	12.0	15	20	27
6	60	120	180	10.0	20	45	30



Konsep Biaya Produksi

- ❑ Salah satu **maksimisasi keuntungan** produsen/ perusahaan adalah dengan **minimisasi biaya** produksi.
- ❑ *Opportunity Cost*, **selisih** biaya produksi **tertinggi** terhadap biaya produksi **alternatif** atas sumber daya yang digunakan.
- ❑ Biaya Eksplisit, pengeluaran **aktual** (secara akuntansi) perusahaan untuk penggunaan sumber daya dalam proses produksi.
- ❑ Biaya Implisit, biaya ekonomi perusahaan atas penggunaan sumber daya yang ditimbulkan karena proses produksi.

Hubungan Biaya Produksi dengan Hasil Produksi

- Biaya = $f(Q)$ dimana $Q = \text{Output}$
- Output = $f(X)$ dimana $X = \text{Input}$
- Fungsi Biaya Produksi, hubungan input dan output (besarnya biaya produksi dipengaruhi jumlah output, besarnya biaya output tergantung pada biaya atas input yang digunakan).
- Perilaku biaya produksi dipengaruhi:
 1. Karakteristik fungsi produksi
 2. Harga input yang digunakan dalam proses produksi.

Analisis Biaya Produksi Jangka Pendek

■ Biaya Rata-rata;

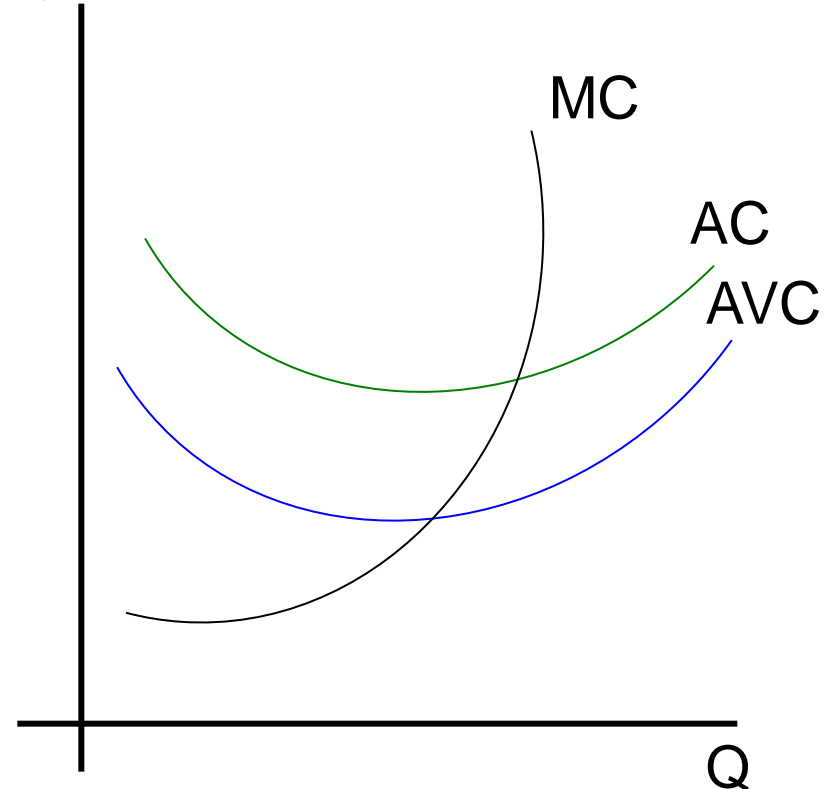
1. *Average Fixed Cost*,
 $AFC = TFC/Q$
2. *Average Variabel Cost*,
 $AVC = TVC/Q$
3. *Average Cost*,

$$AC = \frac{TC}{Q} = \frac{TFC + TVC}{Q} = AFC + AVC$$

■ Biaya Marjinal (*Marginal Cost*);

$$MC = \Delta TC / \Delta Q$$

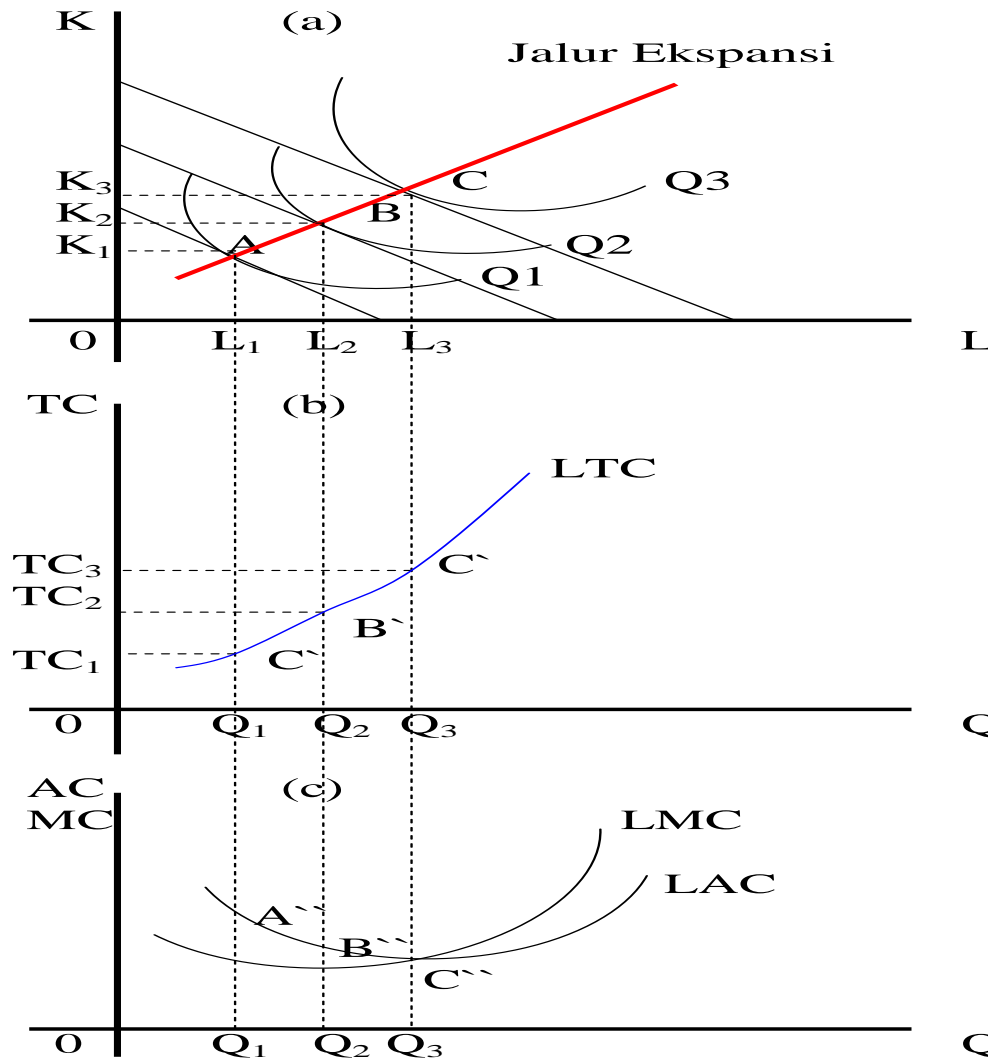
Biaya Produksi



Analisis Biaya Jangka Panjang (*Long-run average cost* atau *LAC*)

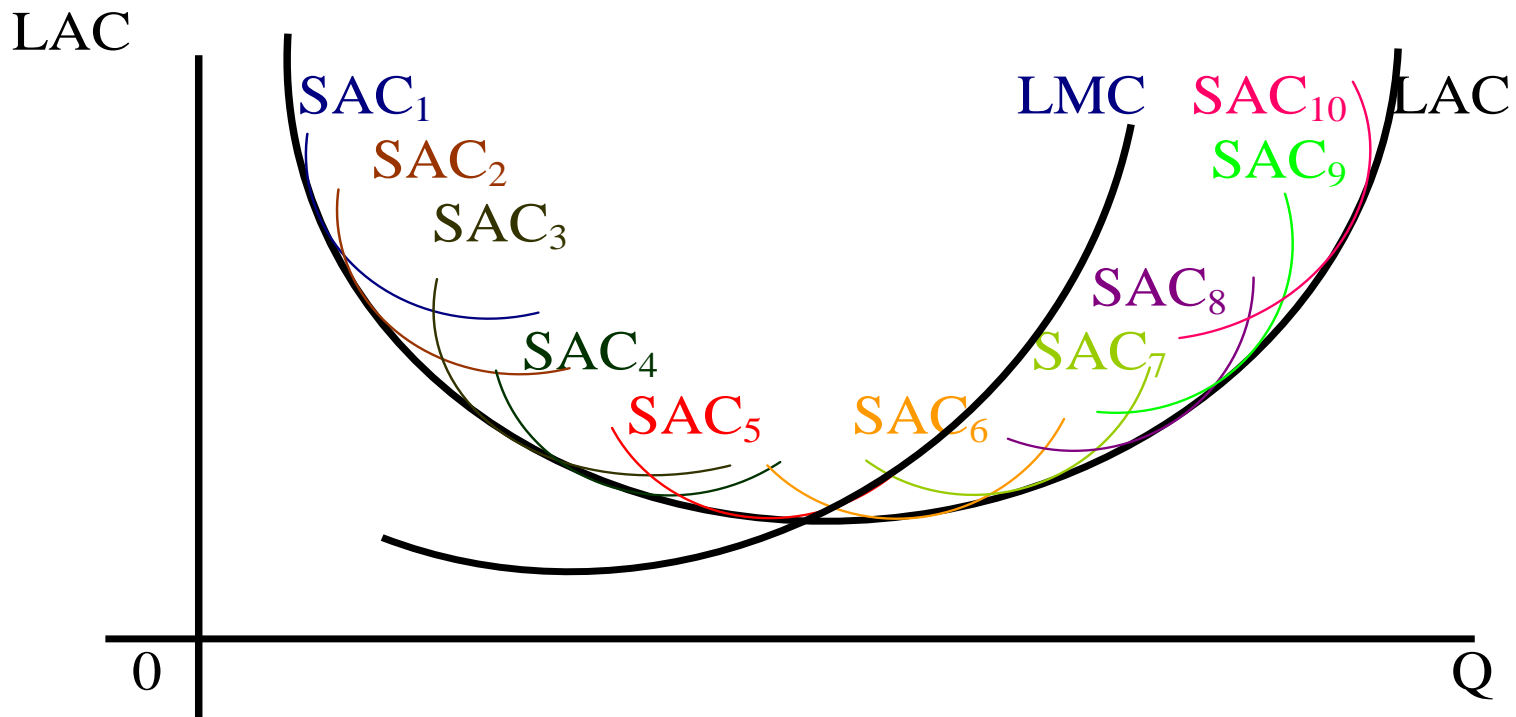
- Proses produksi yang sudah **tidak menggunakan input tetap**, seluruh biaya produksi adalah variabel.
- Perilaku biaya produksi jangka panjang; keputusan penggunaan input variabel oleh perusahaan dalam jangka pendek.
- Fungsi biaya jangka panjang; Biaya rata-rata jangka panjang (LAC), Biaya marjinal jangka panjang (LMC), yang diperoleh dari biaya total jangka panjang (LTC).

Perilaku Biaya Jangka Panjang



Perilaku Biaya Jangka Panjang

- *Long-run average cost (LAC)*, menunjukkan biaya rata-rata terendah dari kombinasi input yang digunakan untuk menghasilkan setiap tingkat output tertentu (*least cost combination*)



Hubungan Biaya, Penerimaan dan Laba

- Perencanaan produksi;
 1. Produk (output)
 2. Input
 3. Teknologi
- Keuntungan produsen/perusahaan, selisih penerimaan terhadap pengeluaran (biaya)
Laba = $TR - TC$
- $TR = P \times Q$ $TC = TFC + TVC$
- $TFC = f(a)$ $a = \text{konstanta}$
- $TVC = f(Q)$ maka fungsi biaya $TC = a + bQ$

Hubungan Biaya, Penerimaan dan Laba

